

# **BSS kapsejlad**

***”træningssejladsen”***

starter i 2009

**onsdag, den 13. maj**

med 1. start kl. 19.00

***”Eftersejlad” med protesthåndtering og resultatopgørelse holdes ved Havmågen, hvor der serveres grillede pølser/brød samt øl/vand til BSS-priser***

# BSS Sejladsbestemmelser

Der sejles 2 sejladses med start kl. 19.00 hhv. kl. 19.05.

1. start er både, der sejler LYS-tal og efter de internationale søvejsregler
2. start gælder DH-målte både, som sejler efter ISAF's internationale kapsejlsregler

Til start proceduren anvendes ISAF's regelsæt, hvor signalgivning foretages visuelt med signalflag fra flagmasten på højen ved Havmågen og dels med lydsignal.

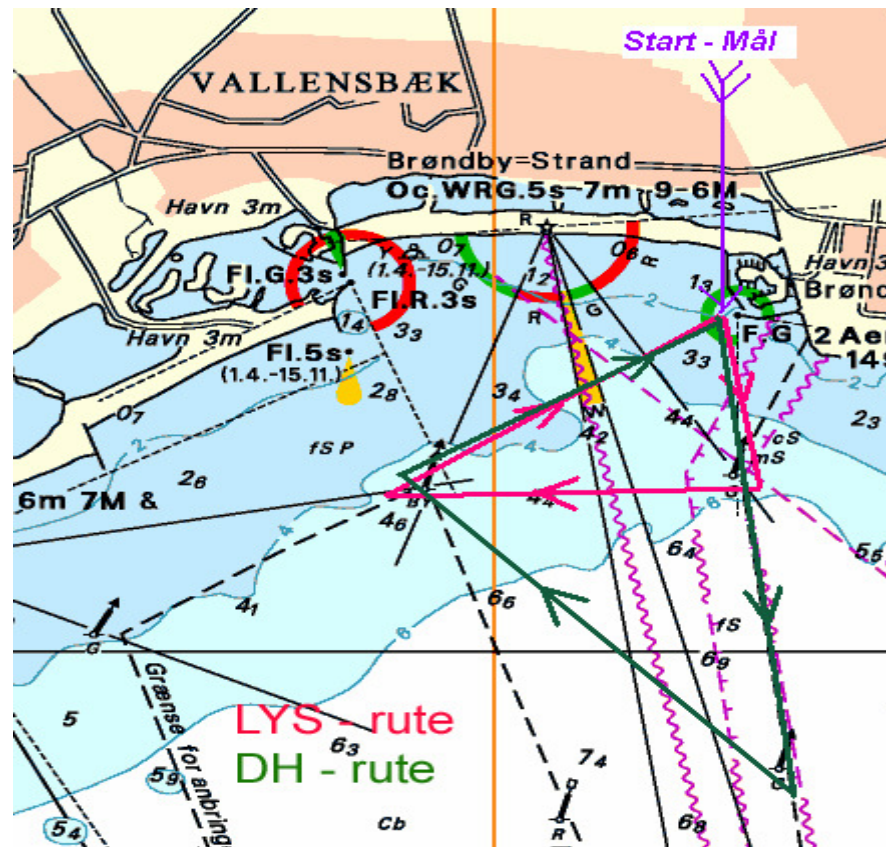
Hvis både fra de 2 starter mødes før, under og efter starten eller mødes med andre IKKE kapsejlende både, skal de almindelige vigeregler (søvejsreglerne) være gældende.

Både fra start 1 SKAL føre Dannebrog under hele sejladsen

Både fra start 2 SKAL føre Dannebrog, hvis de udgår eller når de har gennemført sejladsen. Dannebrog fortæller de andre både, at der sejles efter søvejsreglerne.

RØD bane gælder LYS-både ca. 3 sømil og GRØN bane gælder DH-både ca. 5 sømil.

Tidsbegrænsning: Sejladsens varighed er 1 time efter at 1. båd er måltaget, dog maksimalt 2 ¼ time fra 1. start.



Startlinien og mållinie markeres af 2 bøjer med gult flag. Banens omsejlingsretning markeres med et GRØNT (hold mærker om styrbord, som på det viste kort) eller RØDT (hold mærker om bagbord) signalflag. Ved GRØNT flag passerer startlinien fra nord mod syd og mållinie passerer ligeledes fra nord mod syd og ved RØDT flag passerer start- og mållinie modsat. Banen udgøres derudover af den første (LYS-både) henholdsvis den anden (DH-både) grønne sideafmærkning syd for Brøndby Havn samt en kompasafmærkning (Nordkost) syd for Vallensbæk

Sejladsen startes ved anvendelse af følgende signaler. Tider skal regnes fra de synlige signaler og der skal ses bort fra manglende eller forsinket afgivelse af et lydsignal.

<i>Signal</i>	<i>Flag og lydsignal</i>	<i>Minutter før startsignalet</i>
Varselssignal	Klasseflag; 1 lydsignal	5 (forventet tidspunkt kl.18.55)
Klarsignal	Sort flag; 1 lydsignal	4 (forventet tidspunkt kl.18.56)
Et-minut-signal	Klarsignal nedhales; 1 langt lydsignal	1 (forventet tidspunkt kl.18.59)
Startsignal	Klasseflag nedhales; 1 lydsignal	0 (forventet tidspunkt kl.19.00)

Varselssignalet for efterfølgende start (forventet kl. 19.05) afgives samtidigt med startsignalet for første start.

Sejladser i 2008: onsdage fra 13/5 t-o-m 23/9, dog undtaget alle onsdage i juli samt 1. onsdag i august, dvs. 14 sejladser i alt. Sejladserne i september starter 1 time tidligere, dvs. første start kl. 18.00. Sejladsen gennemføres hvis mindst 3 både i samme start møder op. Se mere på [www.BSS.dk](http://www.BSS.dk)